

## LABYRINTH

### FONCTION DU PRODUIT:

*Le système de ventilation Labyrinth, contrôlé conformément à EN 12101-2, exploite la charge thermique qui se trouve à l'intérieur du bâtiment pour assurer une ventilation naturelle protégée de la pluie, en fonction des écarts de pression et de température.*

*Grâce à ses lames en forme de labyrinthe, le système garantit une évacuation d'air permanente protégée des intempéries.*

### APPLICATION DU PRODUIT:

*Les domaines d'application sont des secteurs générant de hauts volumes de chaleur, comme les aciéries, laminoirs, fonderies, centrales thermiques, etc.*

### ATOUTS DU PRODUIT:

*De par son faible poids, le Labyrinth peut être installé sur presque toutes les toitures. De plus, la faible hauteur du Labyrinth est l'assurance que l'appareil est beaucoup moins exposé au vent que des châssis conventionnels.*

*Hauteur, longueur et largeur du système varient selon les besoins individuels.*

## DESCRIPTION DU PRODUIT

Le système de ventilation Labyrinth de Colt est fabriqué dans un alliage aluminium de très grande qualité. Le Labyrinth exploite les charges thermiques à l'intérieur du bâtiment pour assurer l'évacuation naturelle de l'air en fonction des écarts de pression et de température.

Les lames forment des canaux en forme de labyrinthe, ce qui garantit une ventilation protégée de la pluie en même temps que la pénétration de la lumière par réverbération. Les bords des lames, installés au centre et du côté du flux entrant, forment des canaux destinés à évacuer l'eau de pluie dans les gouttières latérales, d'où elle est conduite jusqu'au toit. Afin d'éviter d'inutiles pertes de chaleur lorsque le système est au repos, celui-ci peut être équipé d'un dispositif de fermeture. Le mode de commande du dispositif de fermeture peut être électrique (24 V ou 230 V) ou pneumatique.

Le Labyrinth propose une ventilation économique à des secteurs produisant de grosses quantités de chaleur, comme des aciéries, laminoirs, fonderies, centrales thermiques, etc. Par sa forme plate, le Labyrinth est peu exposé au vent.

Les lames en forme de labyrinthe permettent une ventilation permanente protégée des intempéries.

### INFORMATIONS TECHNIQUES

Le Labyrinth est variable en largeur et disponible avec des incréments en mm. La largeur d'ouverture de l'appareil proposée est de 500 mm minimum jusqu'à 3 800 mm maximum.

De par son faible poids, le Labyrinth peut être installé quasiment sur toutes les toitures. Pour assurer une protection maximale contre la pluie, l'angle de

montage peut présenter une inclinaison pouvant atteindre 5° sur l'axe transversal. L'insonorisation est réalisée au moyen de coulisses insonorisantes. Celles-ci se composent d'un cadre en tôle d'acier galvanisé avec à l'intérieur un matériau absorbant le bruit. Les coulisses sont montées sur la face inférieure des lames pour ne pas affecter le débit d'air.

Les coulisses peuvent être installées après-coup si les mesures adéquates n'ont pas été prévues dès le début.

## PRINCIPALES CARACTÉRISTIQUES

### VENTILATION ÉCONOMIQUE

*Particulièrement pour la ventilation journalière protégée de la pluie*

Verrouillable par une section de fermeture

Très facile à monter grâce à sa modularité

Largeur flexible, longueur infinie

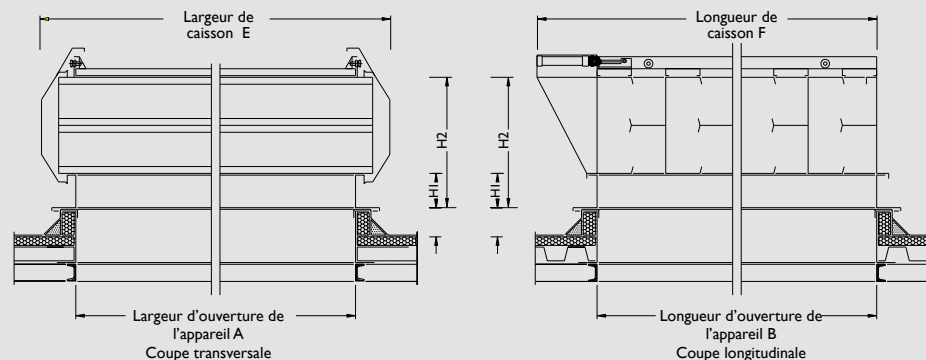
**2** modèles  
**MK1 & MK2**  
différents

Le Labyrinth est certifié conforme à la  
**EN 12101-2**  
concernant les DENFC

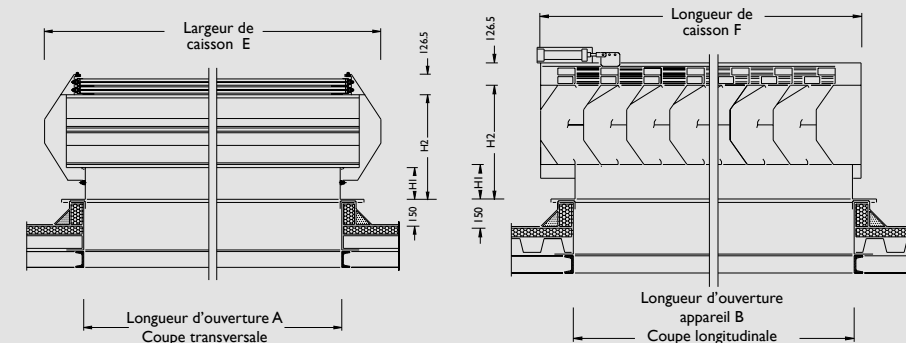
**Parties latérales amovibles**  
nettoyage simple des lames

Fabriqué en alliage d'aluminium de qualité

## DÉTAIL LABYRINTH MK I



## DÉTAIL LABYRINTH MK2



TYPE	DIMENSIONS (mm)							
	Largeur d'ouverture appareil A	Longueur d'ouverture appareil B	Hauteur de base H1	Hauteur de l'appareil H2	Largeur E	Longueur H	Largeur de bride	Longueur de bride
MK1 - 200	min. 500 à max. 3 800	Avec incréments de 400 mm	200	780	A + 410	B + 100	A + 250	B + 250
MK1 - 500			555	1135				
MK1 - 750			805	1385				
MK1 - 1000			1055	1635				
MK2 - 200	min. 500 à max. 3 800	Avec incréments de 250 mm	207	795	A + 490	B + 285	A + 250	B + 250
MK2 - 500			555	1143				
MK2 - 750			805	1393				
MK2 - 1000			1055	1643				