



Le système Colt WCO est une unité d'aération naturelle qui convient à l'aération journalière et au désenfumage automatique. Il est muni de ventelles supérieures qui peuvent avoir différentes positions et de deux clapets latéraux également réglables. Grâce à cette conception particulière, le WCO peut être utilisé en toutes circonstances, même en cas de pluie. De plus la capacité de fonctionnement peut être adaptée aux besoins. Le WCO est utilisé pour les bâtiments industriels, commerciaux, et pour les bâtiments recevant du public.

BASE/CAISSON

Le Caisson est réalisé en aluminium anti-corrosion de haute qualité.

VENTELLES

Les ventelles sont disponibles en 3 versions :

- Aluminium simple peau avec ou sans brosses d'étanchéité
- Aluminium double peau avec ou sans brosses d'étanchéité
- Polycarbonate transparent double peau avec brosses d'étanchéité

Les ventelles en positions ouvertes contribuent à un apport supplémentaire de lumière dans les locaux.

VOILETS LATÉRAUX RÉGLABLES

Lorsqu'il pleut, il est souhaitable de fermer les ventelles supérieures; mais grâce à l'ouverture des volets latéraux l'aération peut s'effectuer de façon permanente. Les volets latéraux ont une hauteur de 200 mm.

SYSTÈME DE COMMANDE

Plusieurs possibilités :

- Commande pneumatique
- Commande à l'aide d'un servo-moteur électrique

Pour obtenir une ouverture automatique des volets latéraux et une fermeture automatique des ventelles supérieures en cas de pluie, il est possible d'ajouter au système de commande un détecteur de pluie.

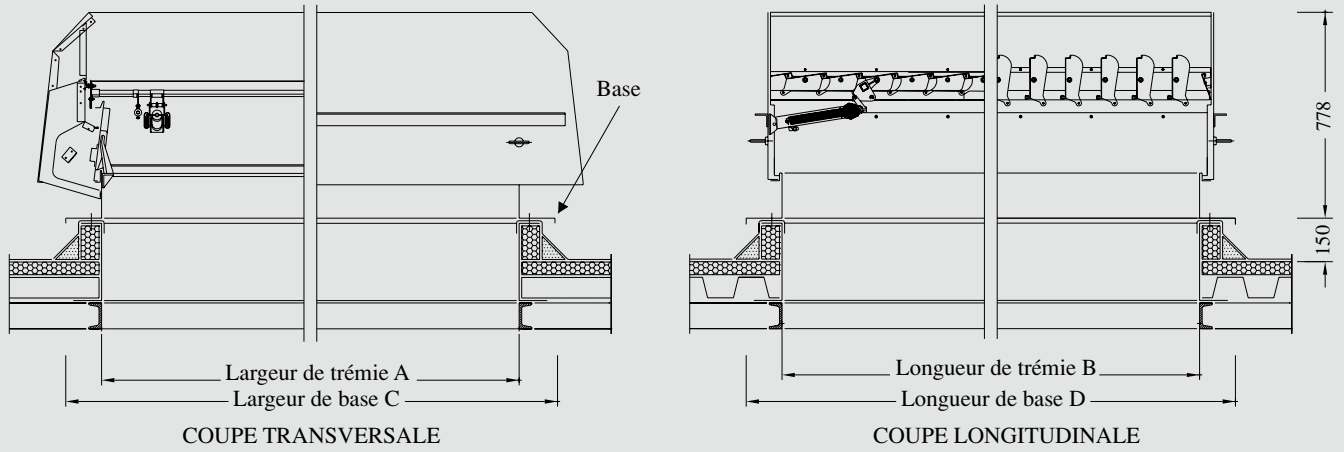
FUSIBLE THERMIQUE

Lorsque le WCO est destiné à être utilisé comme exutoire de fumée, on ajoute un fusible au système de commande standard.

Ainsi lors d'un incendie, quand la température de déclenchement est atteinte (72°C, 93°C ou 141°C) les ventelles s'ouvrent automatiquement à l'aide d'un ressort.

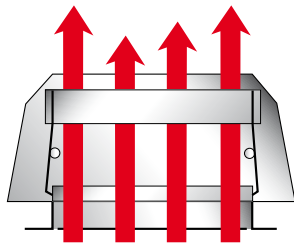
Le matériel Colt WCO peut être installé sans difficulté sur toutes sortes de constructions en toiture : sur une costière, sous ou sur de la tôle ondulée, en vitrage ou en baie.

Les dimensions de la costière peuvent être adaptées au type de construction de la toiture. L'angle de montage, quand le WCO est perpendiculaire au faîtage, peut varier de 0 à 45°. Lorsque celui-ci est parallèle au faîtage, il ne doit pas excéder 3°.

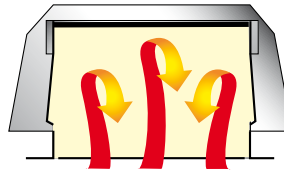


INFORMATION PRÉALABLE:-

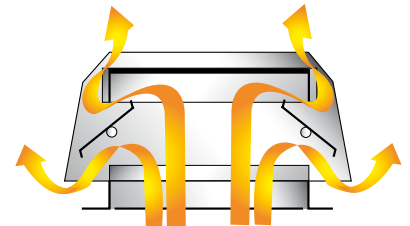
Le WCO est caractérisé par une combinaison « code largeur / code longueur ». Par exemple, un WCO de caractéristiques dimensionnelles de trémie A =1326 mm et B =2966 mm, est spécifié WCO 1532.



Temps sec



Temps froid



Temps de pluie

Dimensions de la trémie				Dimensions de la base de type N5 (montage sur costière)			
Largeur		Longueur		Largeur		Longueur	
Code	A(mm)	Code	B(mm)	Code	C(mm)	Code	D(mm)
12	1026	15	1237	12	1276	15	1487
15	1326	18	1503	15	1576	18	1753
18	1626	21	1769	18	1876	21	2019
21	1926	23	2035	21	2176	23	2285
		25	2168			25	2418
		26	2301			26	2551
		27	2434			27	2684
		29	2567			29	2871
		32	2966			32	3216

TYPOLOGIE DE COMMANDE DES VENTELLES

- Commande par vérin pneumatique double effet à verrouillage fin de course et début de course.
- Commande par vérin pneumatique simple effet. **NF S 61-937**
- Commande par moteur électrique simple effet 24 V ou 48 V. **NF S 61-937**



TYPOLOGIE DES BASES

- Type N1-: base pour montage sur vitrage de 7 à 50 mm d'épaisseur.
- Type N2-- N3-: base pour montage sur tôle ondulée.
- Type N4-: base simple pour montage sur cadre fixe.
- Type N5-: base pour montage sur costière.

Nota-: Pour les caractéristiques dimensionnelles des bases N1, N2, N3 et N4, nous consulter.



Ce sigle signifie la conformité des matériels pour une utilisation en Etablissement Recevant du Public ou établissements industriels.

NF S 61-937

Ce sigle signifie la conformité des matériels pour une utilisation exclusive en établissements industriels.